



FOLDING DOOR



METRO SHUTTERS 司麥特捲門

紳豐捲門實業有限公司
 221新北市汐止區汐平路二段76-2號
 TEL: (02)7709-8808 | FAX: (02)2647-0968
 Email: metro@seed.net.tw
 Website: www.sv-smart.com.tw



推拉式
 鋁合金
 摺疊門

澳大利亞



鋁合金摺疊門



可用於以下用途

俱樂部、旅館、銀行、機場、購物中心、大賣場
 活動店舖、百貨公司、美食街、藥局、書報攤、接待區

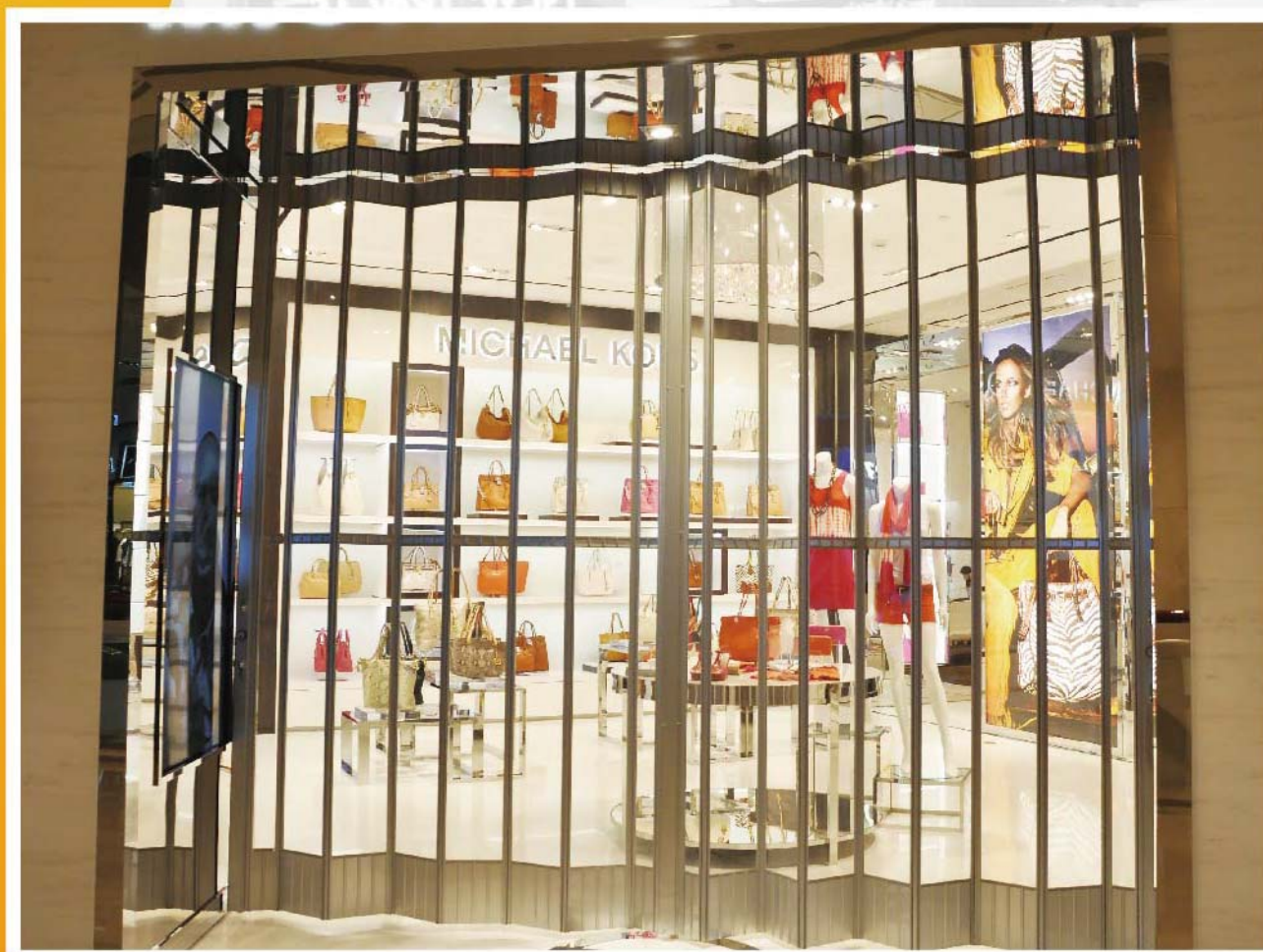
推拉式
鋁合金
摺疊門


METRO SHUTTERS

澳大利亞



鋁合金摺疊門



可用於以下用途

俱樂部、旅館、銀行、機場、購物中心、大賣場
活動店鋪、百貨公司、美食街、藥局、書報攤、接待區

DOOR

FOLDING



 **METRO SHUTTERS 司麥特捲門**

紳豐捲門實業有限公司

221新北市汐止區汐平路二段76-2號

TEL: (02)7709-8808 | FAX: (02)2647-0968

Email: metro@seed.net.tw

Website: www.sv-smart.com.tw





- 使用簡單方便
- 多樣設計選擇
- 更小收藏體積
- 無地面軌道設計
- 毋須破壞裝潢

建議規格

由司麥特捲門依客戶需求規格訂製生產推拉式鋁合金摺疊門。

門片類型選擇

- 透明PC門片: 2.75mm
- 鋁合金門片: 3.7mm
- 通風打孔門片 3.7mm (鋁製門片)
- (通風孔直徑為5mm, 每一門片約有50%面積為通風孔)

使用操作

推拉操作使用, 可依需求設計為單向開啟或是雙向(向左右兩邊)開啟, 門開啟後的收納體積請參考技術數據表。

門軌設計

採用高架軌道設計(安裝於天花板), 軌道為41mm X 36mm寬的鋁擠型, 透過門上附有培林軸承的滑動吊輪, 可輕鬆完成鋁合金摺疊門的收合動作, 高架軌道的弧長不能低於600mm, 以配合彎曲軌道設計使用。

鋁平片規格

現有尺寸如下:
300型: 285mm | 200型: 190mm | 150型: 148mm

鋁合金摺疊門尺寸應用

鋁合金摺疊門的寬度可經由組合做無限延伸; 門高最大可達到4米高

門鎖設計

鋁合金摺疊門鎖柱提供一組雙鎖頭的門鎖, 可讓使用者在門內外開啟與上鎖。

表面防護處理

所有鋁合金表面皆經過陽極處理。

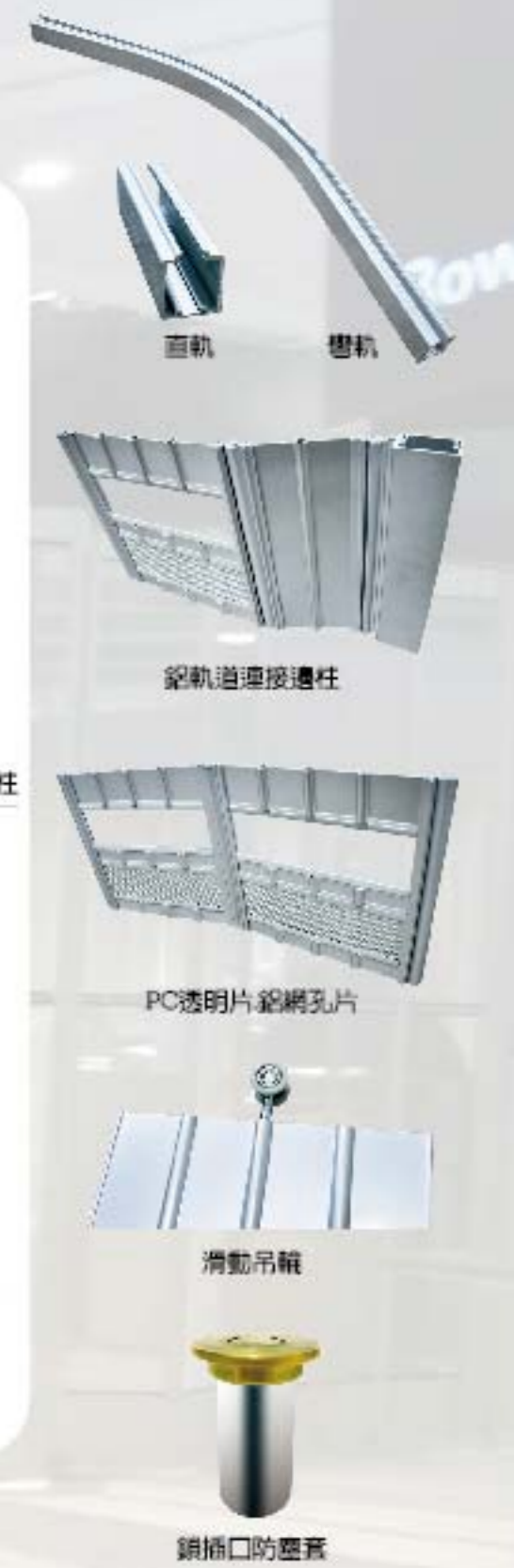
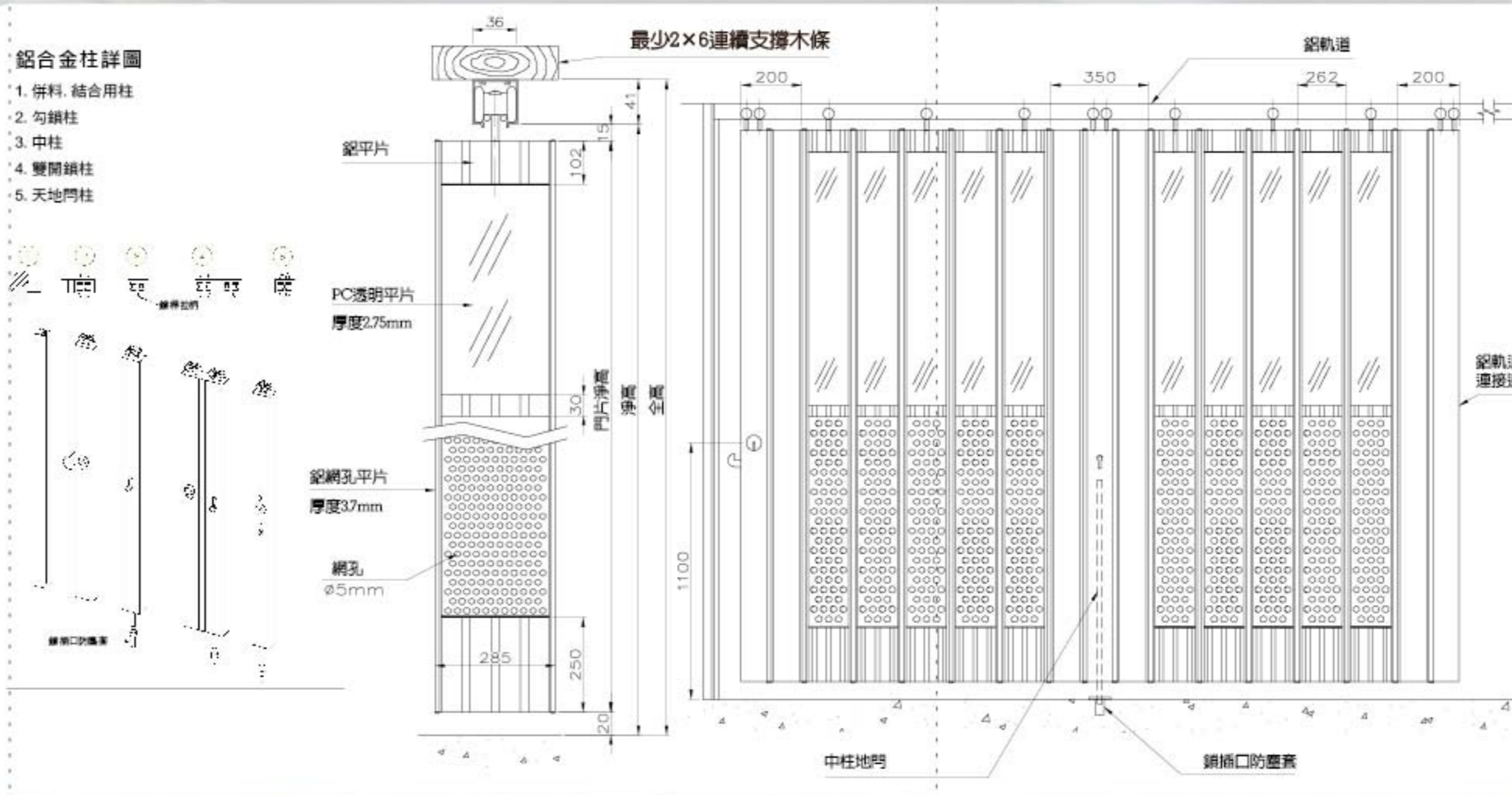
收納設計

關於此產品收納設計可與司麥特捲門詢問, 鋁平片在開啟收納後, 該平面寬度僅有原關閉尺寸的11%~18%, 該差異將依300型、200型、150型, 以及鎖柱數量而有所不同。

重量

鋁合金摺疊門約略材積如下:
300型 - 12kg/m² | 200型 - 14kg/m² | 150型 - 16kg/m²

推拉式鋁合金摺疊門提供良好的透視性與通風性高架軌道可依施工現場做90度以上的變化應用



● 推拉式鋁合金折疊門收合尺寸表 >>>

PC片數	6	7	8	9	10	11	12	13	14	15	16	17	18	19	20	21	22	23	24	25	26	27	28
敞開寬度	1972	2234	2496	2758	3370	3632	3894	4156	4418	4680	4942	5204	5466	5728	5990	6252	6514	6776	7038	7300	7562	7824	8086
收合寬度	302	320	336	354	550	569	588	607	626	645	664	683	702	721	740	759	778	797	816	835	854	873	892



- 使用簡單方便
- 多樣設計選擇
- 更小收藏體積
- 無地面軌道設計
- 毋須破壞裝潢

建議規格

由司麥特捲門依客戶需求規格訂製生產推拉式鋁合金摺疊門。

門片類型選擇

透明PC門片: 2.75mm

鋁合金門片: 3.7mm

通風打孔門片 3.7mm (鋁製門片)

(通風孔直徑為5mm，每一門片約有50%面積為通風孔)

使用操作

推拉操作使用，可依需求設計為單向開啟或是雙向(向左右兩邊)開啟。

門開啟後的收納體積請參考技術數據表。

門軌設計

採用高架軌道設計(安裝於天花板)，軌道為41mm X 36mm寬的鋁擠型，透過門上附有培林軸承的滑動吊輪，可輕鬆完成鋁合金摺疊門的收合動作。

高架軌道的弧長不能低於600mm，以配合彎曲軌道設計使用。

鋁平片規格

現有尺寸如下:

300型: 285mm | 200型: 190mm | 150型: 148mm

鋁合金摺疊門尺寸應用

鋁合金摺疊門的寬度可經由組合做無限延伸；門高最大可達到4米高

門鎖設計

鋁合金摺疊門鎖柱提供一組雙鎖頭的門鎖，可讓使用者在門內外開啟與上鎖。

表面防護處理

所有鋁合金表面皆經過陽極處理。

收納設計

關於此產品收納設計可與司麥特捲門詢問。

鋁平片在開啟收納後，該平面寬度僅有原關閉尺寸的11%~18%，

該差異將依300型、200型、150型，以及鎖柱數量而有所不同。

重量

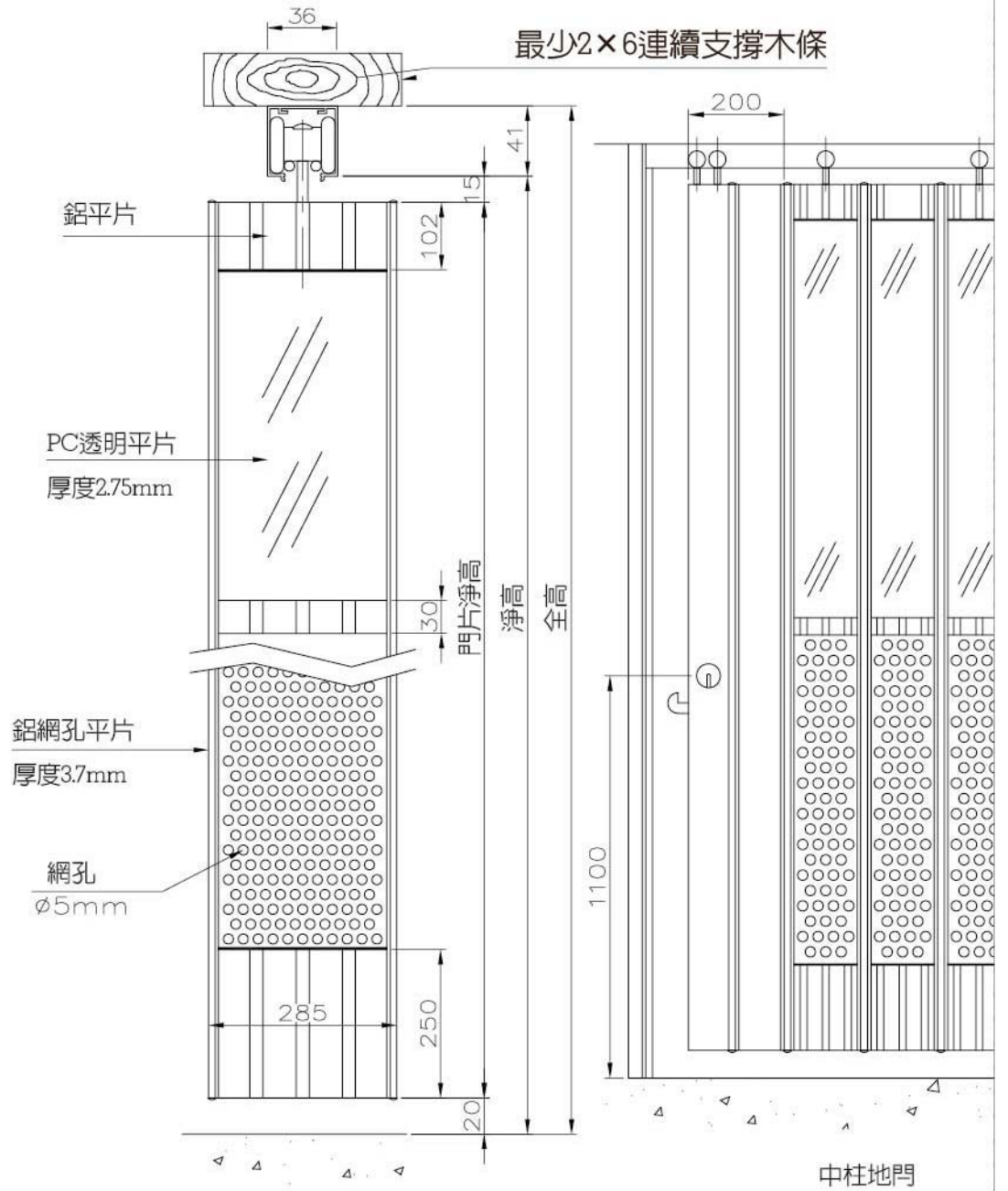
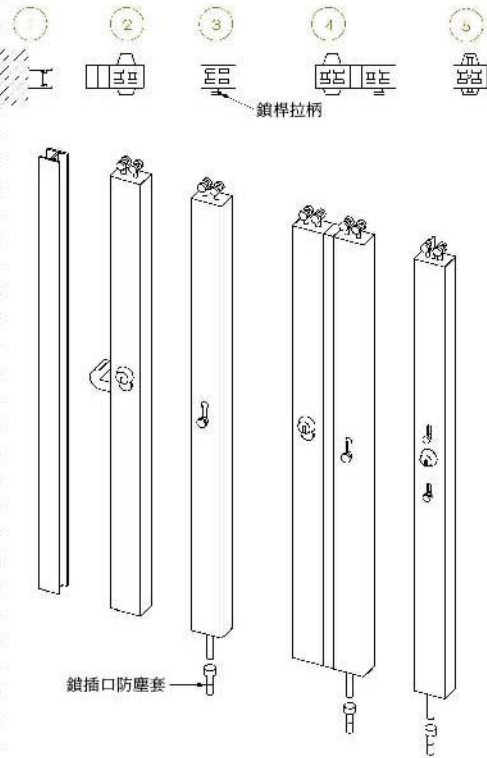
鋁合金摺疊門約略材積如下:

300型 - 12kg/m² | 200型 - 14kg/m² | 150型 - 16kg/m²

推拉式鋁合金摺疊門提供良好的透視性與通風性高架軌道

鋁合金柱詳圖

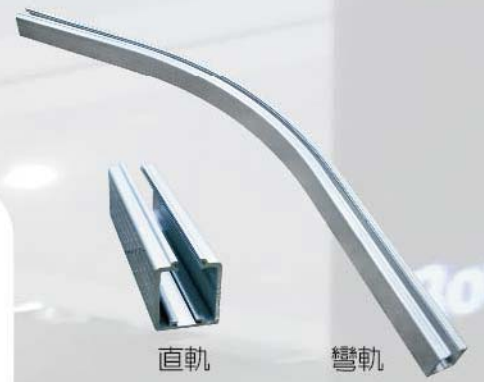
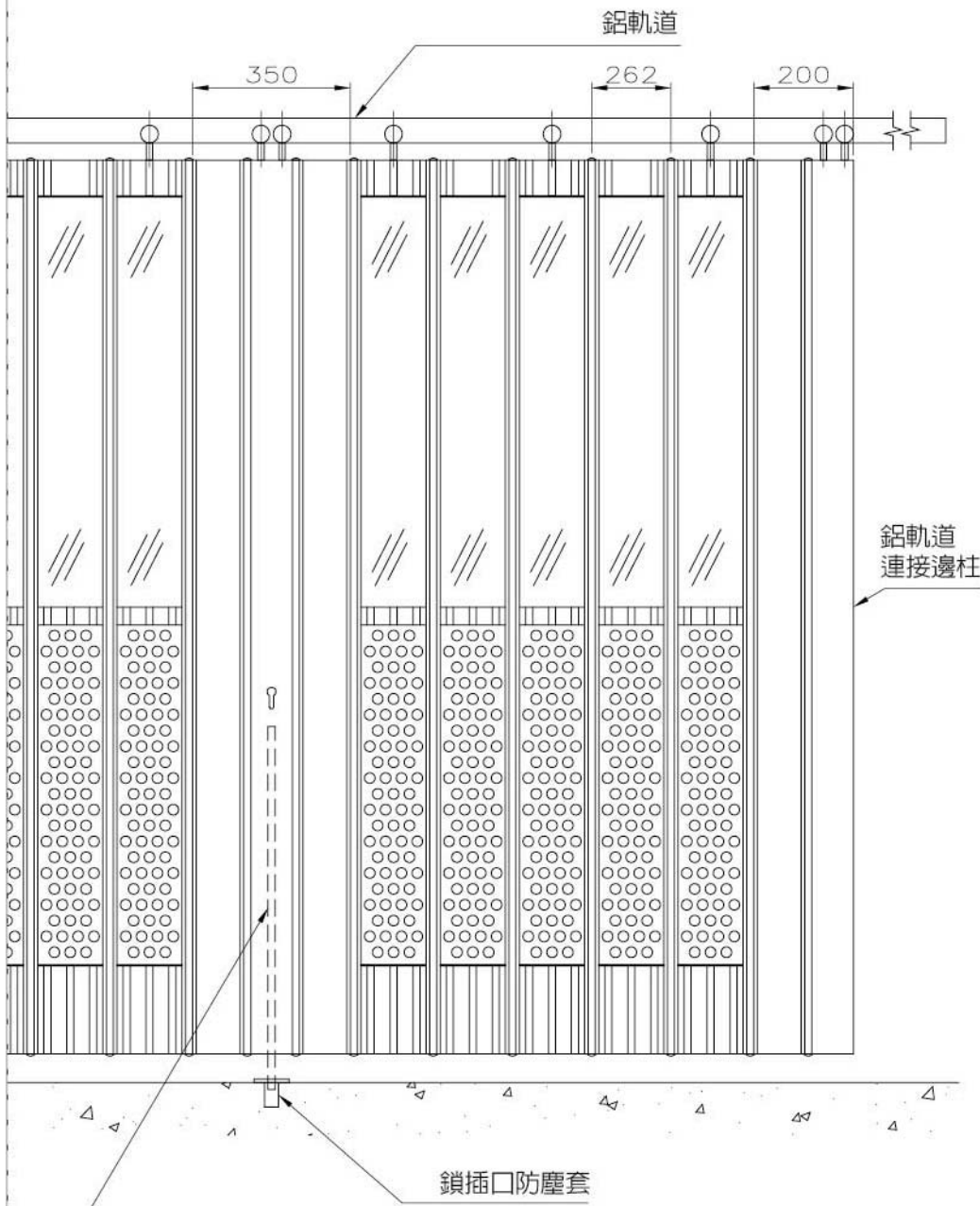
1. 併料. 結合用柱
2. 勾鎖柱
3. 中柱
4. 雙開鎖柱
5. 天地門柱



● 推拉式鋁合金折疊門收合尺寸表 >>>

PC片數	6	7	8	9	10	11	12	13	14	15	16	17	18	19
敞開寬度	1972	2234	2496	2758	3370	3632	3894	4156	4418	4680	4942	5204	5466	5728
收合寬度	302	320	336	354	550	569	588	607	626	645	664	683	702	721

可依施工現場做90度以上的變化應用



20	21	22	23	24	25	26	27	28
5990	6252	6514	6776	7038	7300	7562	7824	8086
740	759	778	797	816	835	854	873	892

